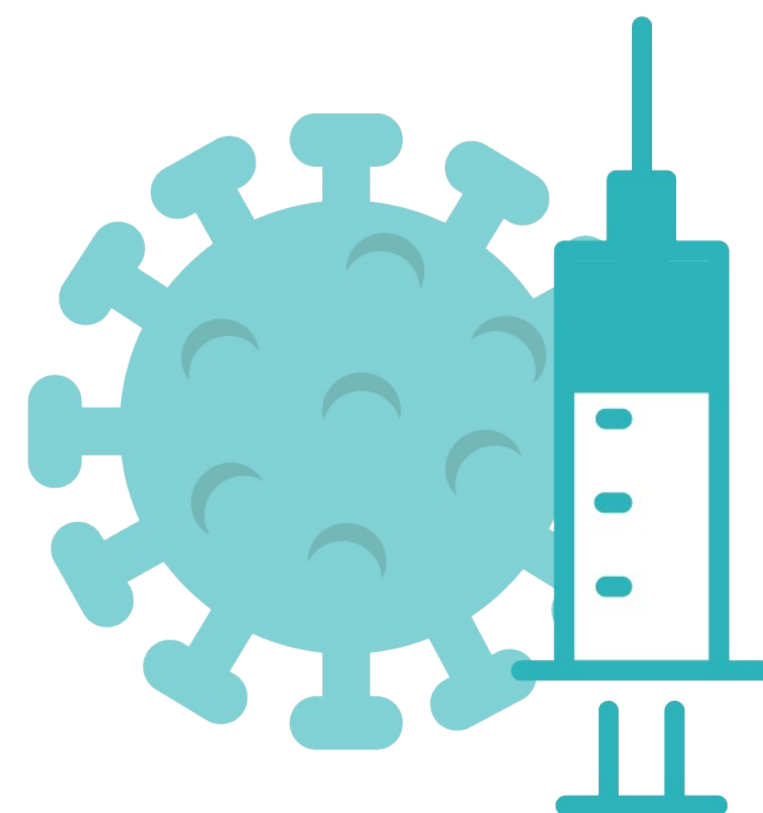


# PLANO DE VACINAÇÃO COVID-19



**PLANO DE VACINAÇÃO**  
**COVID-19**

**Francisco Ramos**

Coordenador da Task Force para o  
Plano de vacinação contra a COVID-19 em Portugal

# VACINAS CONTRATADAS ATRAVÉS DO PROCEDIMENTO DA COMISSÃO EUROPEIA

## Estratégia da UE para as vacinas contra a COVID-19 aprovada pelos Ministros da Saúde da União Europeia em 17 de junho de 2020

Empresa	Tipo de vacina	Condições de armazenamento	Doses	Processo de autorização
BioNTech/Pfizer	mRNA	-70°C e 25 dias em <i>shipper</i>	22,8 milhões	Possível decisão a 29.dez
Moderna*	mRNA	-20°C e 30 dias de 2 a 8°C		Possível de decisão a 12.jan
Astrazeneca	Vetor viral não-replicativo	2 a 8°C		Processo iniciado
Curevac*	mRNA	-60°C e 4 meses de 2 a 8°C		Processo iniciado
Janssen	Vetor viral não-replicativo	2 a 8°C		Ainda não se encontra em avaliação
Sanofi/GSK	Sub-unidade proteica	2 a 8°C		Ainda não se encontra em avaliação

\* Valores ainda a definir

Nota: Determinados contratos preveem a possibilidade de doses adicionais

# AVALIAÇÃO DA QUALIDADE, SEGURANÇA E EFICÁCIA

## AGÊNCIA EUROPEIA DE MEDICAMENTOS

### Autorização de introdução no mercado

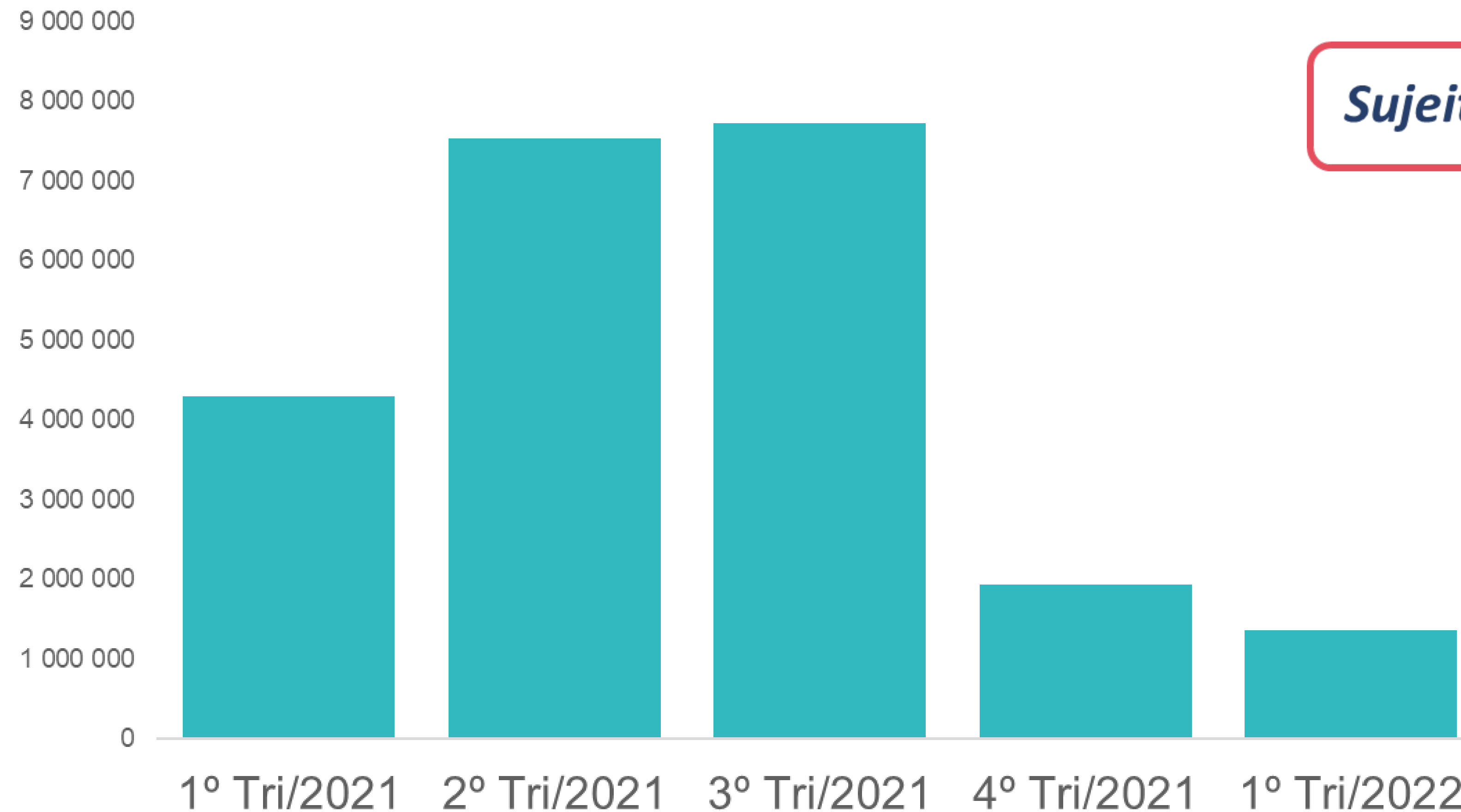
Vacina BNT162b2 (BioNTech/Pfizer)	Vacina mRNA-1273 (Moderna)
5 Out 2020: RR Avaliação dos dados provenientes de estudos laboratoriais (dados não clínicos)	16 Nov 2020: RR Avaliação dos resultados preliminares dos dados provenientes de estudos laboratoriais (dados não clínicos)
01.12.2020: Pedido de autorização condicional de introdução no mercado	01.12.2020: Pedido de autorização condicional de introdução no mercado
29.12.2020: previsão de conclusão da avaliação	12.01.2021: previsão de conclusão da avaliação

### Rolling Review

Vacina AZD 1222 (AstraZeneca/Oxford)	Vacina Ad26.COVS-S1 (J&J-Janssen)
30 Set 2020: RR Avaliação dos dados provenientes de estudos laboratoriais (dados não clínicos)	01 Dez 2020: RR Avaliação dos dados provenientes de estudos laboratoriais (dados não clínicos)
Nota: Cada RR tem uma duração de cerca de 2 semanas, após as quais há um parecer interino do CHMP sobre a documentação submetida, que pode ter, ou não, questões a ser respondidas pela empresa.	

# CALENDÁRIO PROVISÓRIO DE ENTREGAS PARA PORTUGAL

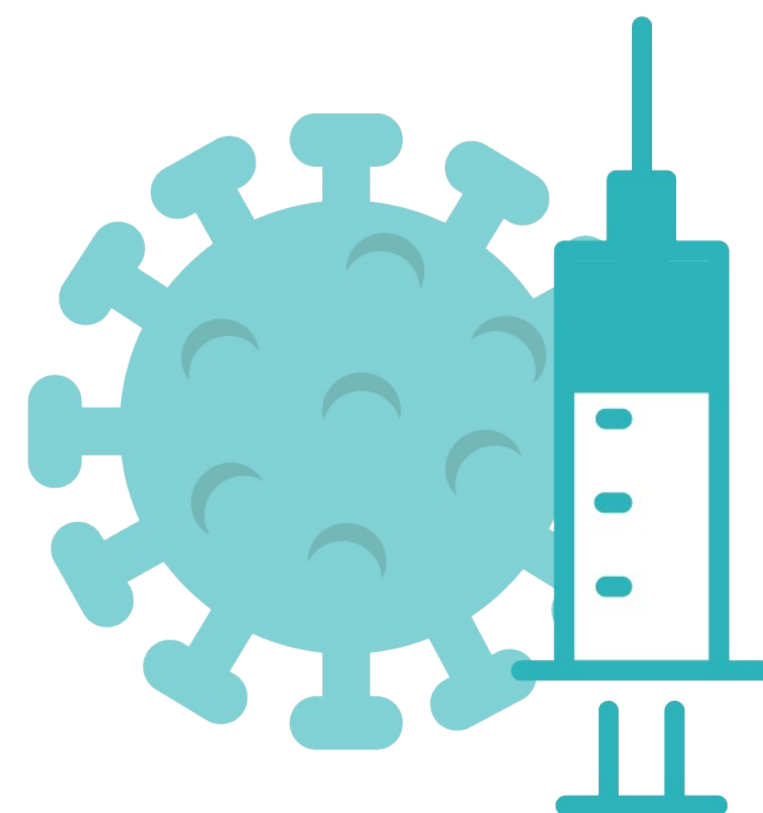
Doses de vacinas a serem entregues em Portugal por trimestre



***Sujeitas a aprovação EMA***



- Não estão publicados os resultados dos ensaios clínicos (fase 3)
- Os ensaios clínicos publicados (fase 1 e 2) incidiram sobretudo em pessoas com 18 - 55 anos de idade
- Não se conhece a duração da imunidade conferida pela vacinação
- Não há dados suficientes para recomendar a vacinação de crianças e grávidas



**PLANO DE VACINAÇÃO**  
**COVID-19**

# PLANO DE VACINAÇÃO



# Componentes do plano de vacinação contra a COVID-19

- Estratégia de vacinação, com a definição de grupos prioritários
- Plano de administração das vacinas
- Plano logístico
- Plano de segurança
- Plano de registo e monitorização clínica
- Plano de comunicação aos cidadãos



## **O plano de vacinação tem como objetivos:**

- Reduzir a mortalidade e os internamentos por COVID-19
- Controlar os surtos sobretudo nas populações mais vulneráveis
- Minimizar o impacto da epidemia no sistema de saúde e na sociedade
- Preservar a capacidade de resposta dos serviços essenciais

## A vacinação contra a COVID-19 é:

- **Universal**
- **Gratuita**
- **Facultativa**
- **Disponibilizada à população** de acordo com as características aprovadas pela EMA

## Caracterização dos Doentes COVID-19

- 97% dos **óbitos** ocorrem em pessoas com **mais de 50 anos**
- 91% dos **internamentos** ocorrem em pessoas com **mais de 50 anos**
- 81% dos **internamentos na UCI** ocorrem em pessoas com mais de **50 anos**
- A existência de comorbilidade é um fator de risco.
- Estudo com dados da primeira vaga em Portugal mostra que as doenças mais associadas a internamento e mortalidade por COVID-19 foram:
  - Doença cardíaca
  - Doença renal
  - Doença pulmonar

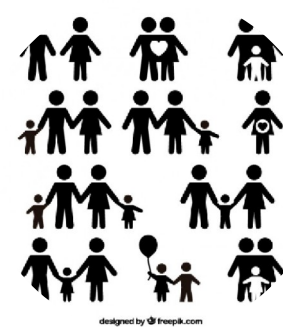
## Grupos prioritários – Primeira Fase

1

- **Profissionais e residentes em lares e instituições similares**
- **Profissionais e internados em unidades de cuidados continuados**

- **Pessoas com 50 ou mais anos, com pelo menos uma das seguintes patologias:**
  - Insuficiência cardíaca
  - Doença coronária
  - Insuficiência renal (TFG < 60ml/min)
  - DPOC ou doença respiratória crónica sob suporte ventilatório e/ou oxigenoterapia de longa duração

- **Profissionais de saúde diretamente envolvidos na prestação de cuidados a doentes**
- **Profissionais das forças armadas, forças de segurança e serviços críticos**



**250 mil pessoas**

**400 mil pessoas**

**300 mil pessoas**

## Grupos prioritários – Segunda Fase

2

- **Pessoas com 65 ou mais anos com ou sem patologias** (que não tenham sido vacinadas previamente)

- **Pessoas entre os 50 e os 64 anos com pelo menos uma das seguintes patologias:**

- Diabetes
- Neoplasia maligna ativa
- Doença renal crónica (TFG > 60ml/min)
- Insuficiência hepática
- Obesidade (IMC > 35kg/m<sup>2</sup>)
- Hipertensão arterial
- Outras patologias poderão ser definidas posteriormente



**1,8 milhões pessoas**

**900 mil pessoas**

## Grupos prioritários – Terceira Fase

3

- Toda a restante população, caso sejam cumpridos os calendários de chegada de vacinas
- Serão definidos um terceiro e quarto grupos prioritários, caso os calendários sejam adiados
- A rever consoante o ritmo de entrega das vacinas



## Estimativa de calendário

### Previsão de datas para a 1ª fase

- Janeiro e fevereiro – cenário otimista
- Janeiro a março – cenário mais provável
- Janeiro a abril – cenário pessimista

### Previsão de datas para a 2ª fase

- Março ou abril a junho ou julho

# PLANO DE ADMINISTRAÇÃO DAS VACINAS

## Onde se vacina? 1ª fase

- Pontos de Vacinação dos Centros de Saúde

SNS tem uma larga experiência de 40 anos na execução do Programa Nacional de Vacinação:

- Experiência acumulada, circuitos e rotinas estabelecidos e estabilizados
- Cerca de 1200 pontos de vacinação, com elevada capilaridade nacional
- Lares, unidades de cuidados continuados e estruturas similares
- Serviços de Saúde Ocupacionais das entidades de serviços críticos



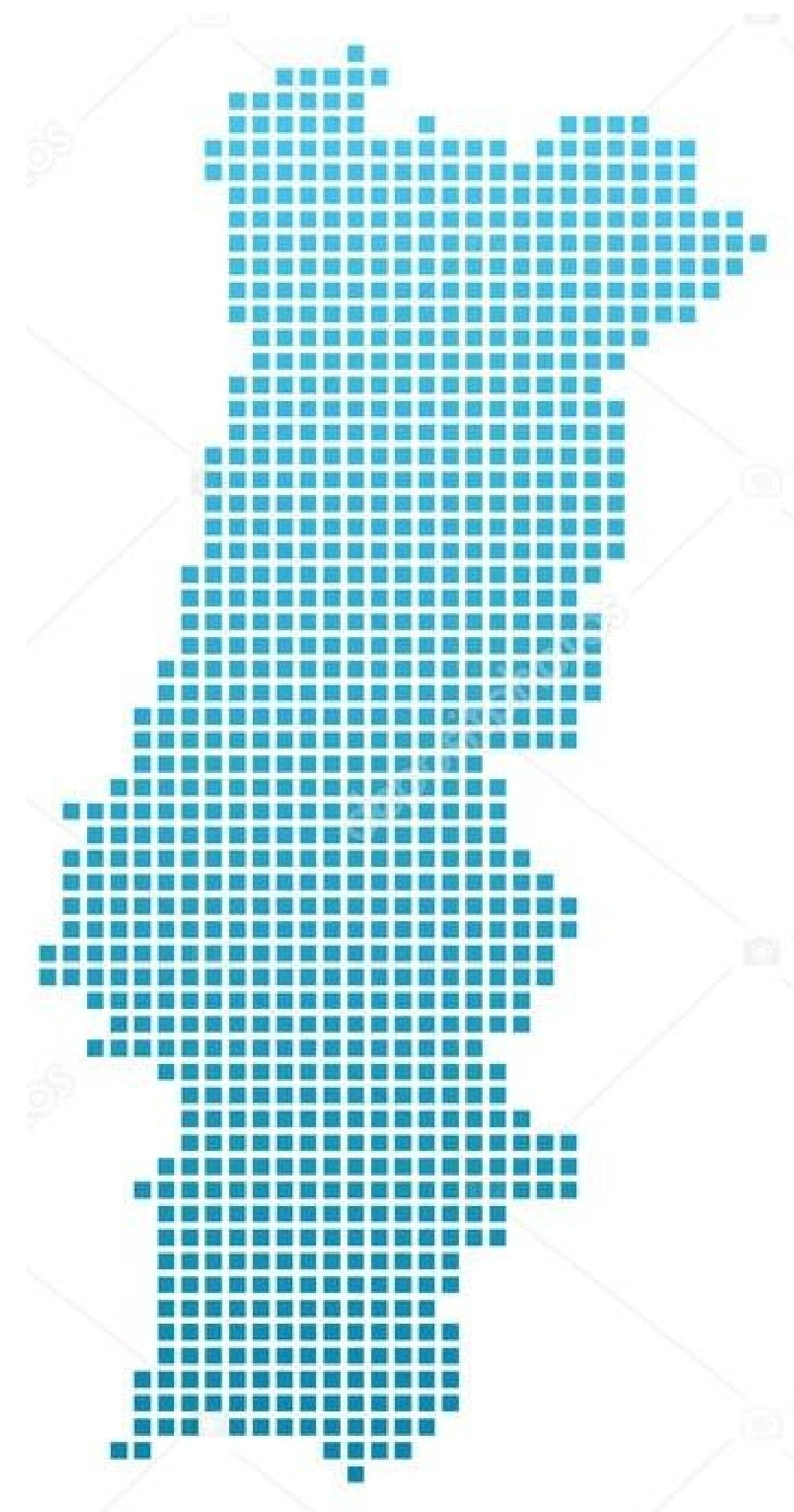
# PLANO DE ADMINISTRAÇÃO DAS VACINAS

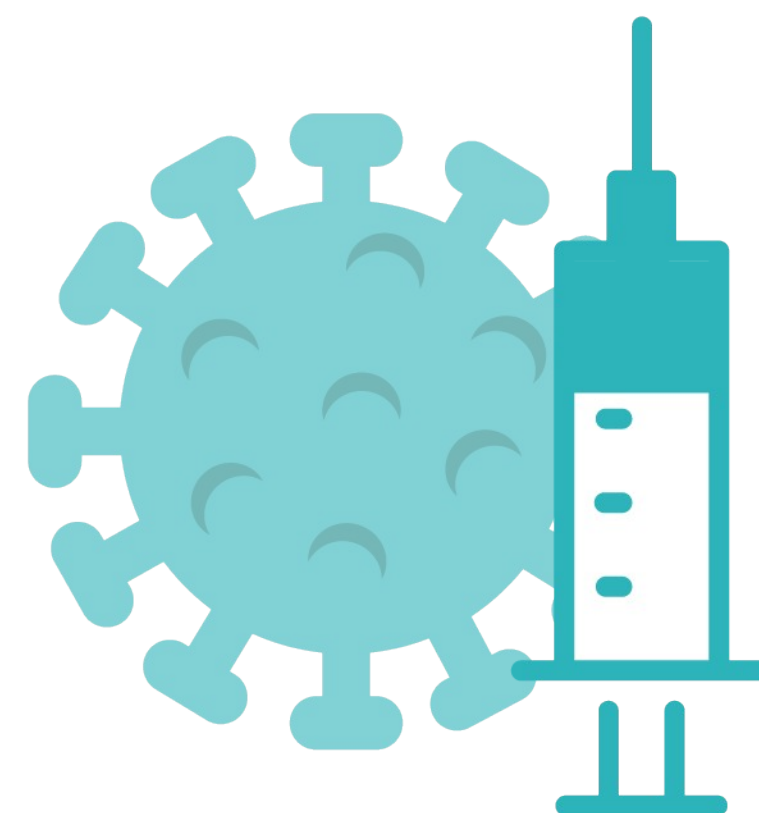
## Onde se vacina? Fases subsequentes

- Pontos de Vacinação dos Centros de Saúde

SNS tem uma larga experiência na execução do Programa Nacional de Vacinação:

- Experiência acumulada, circuitos e rotinas estabelecidos e estabilizados
- Cerca de 1200 pontos de vacinação, com elevada capilaridade nacional
- Expansão da rede de pontos de vacinação, com critérios a definir conforme calendário e ritmo de abastecimento de vacinas





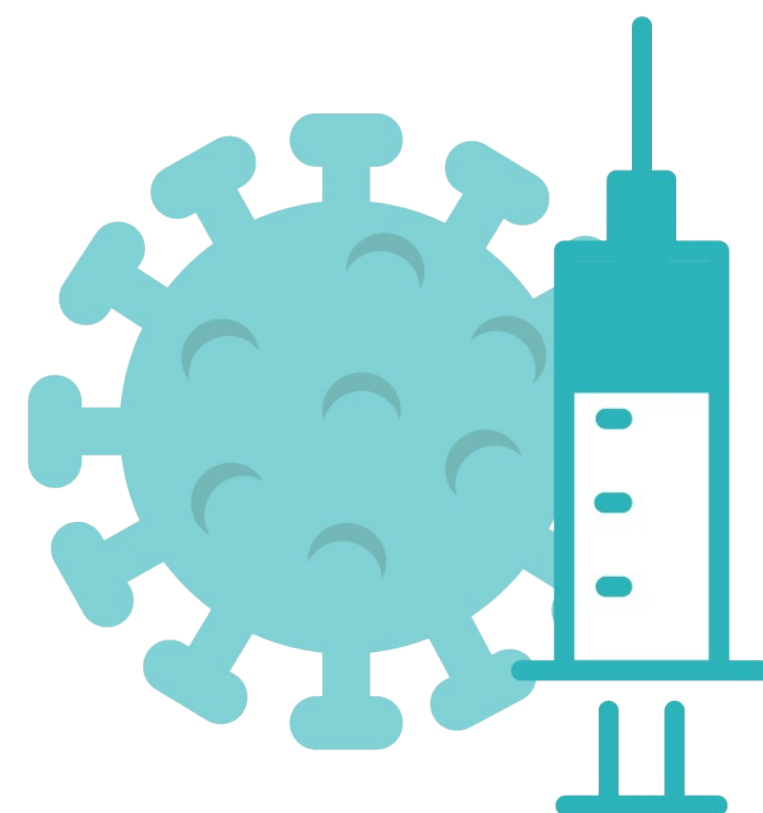
PLANO DE VACINAÇÃO  
COVID-19

PLANO DE REGISTO  
E  
MONITORIZAÇÃO CLÍNICA

# PLANO DE REGISTO E MONITORIZAÇÃO

## **Todo o processo de vacinação será obrigatoriamente registado:**

- Monitorização das taxas de cobertura
- Notificação da população sobre as tomas da vacina, incluindo primeira e segunda dose
- Monitorização de reações adversas
- Estudos de seguimento clínico de medição e acompanhamento da resposta imunitária
- Estudos de efetividade das vacinas

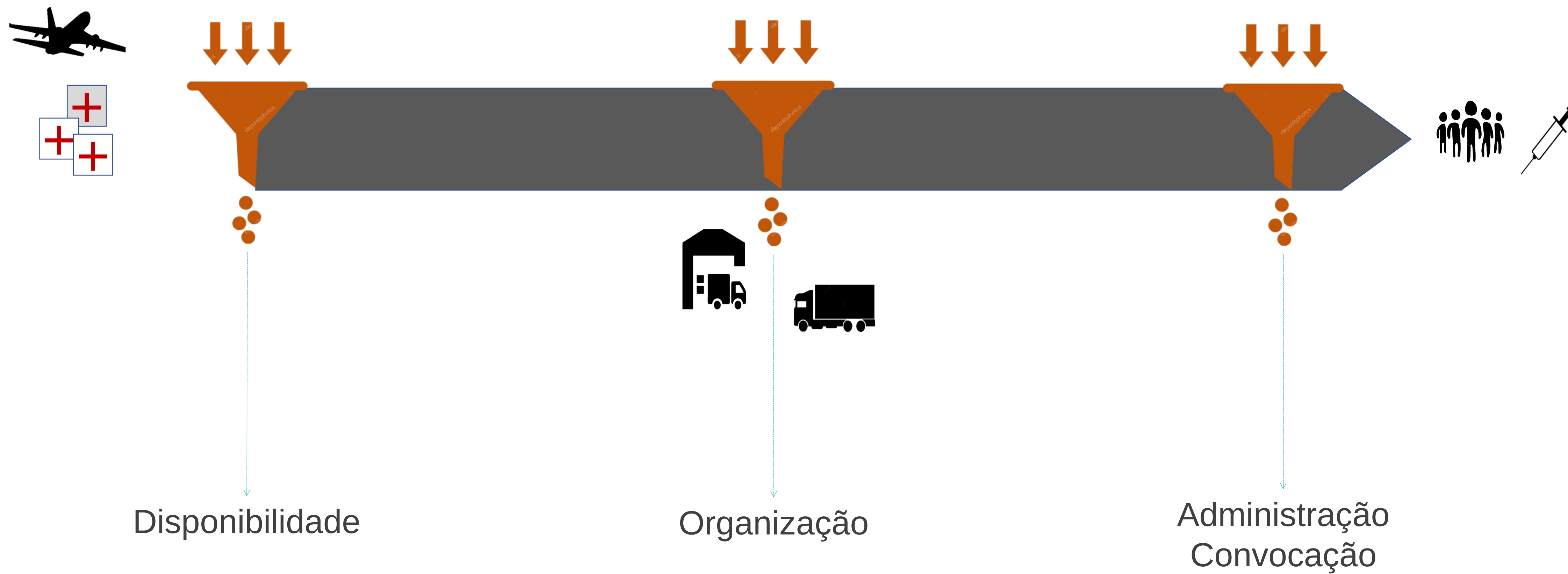


## PLANO DE VACINAÇÃO COVID-19

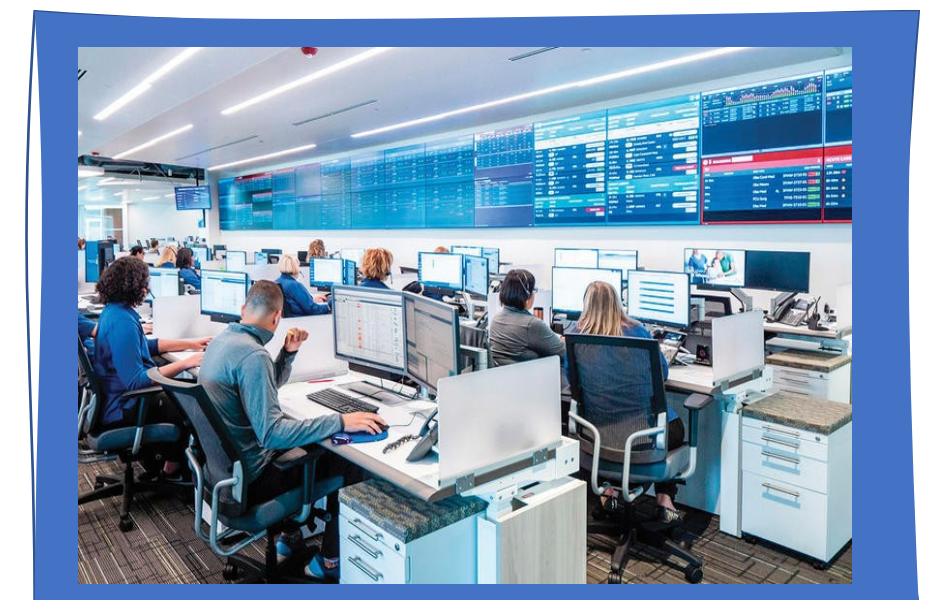
# PLANO LOGÍSTICO



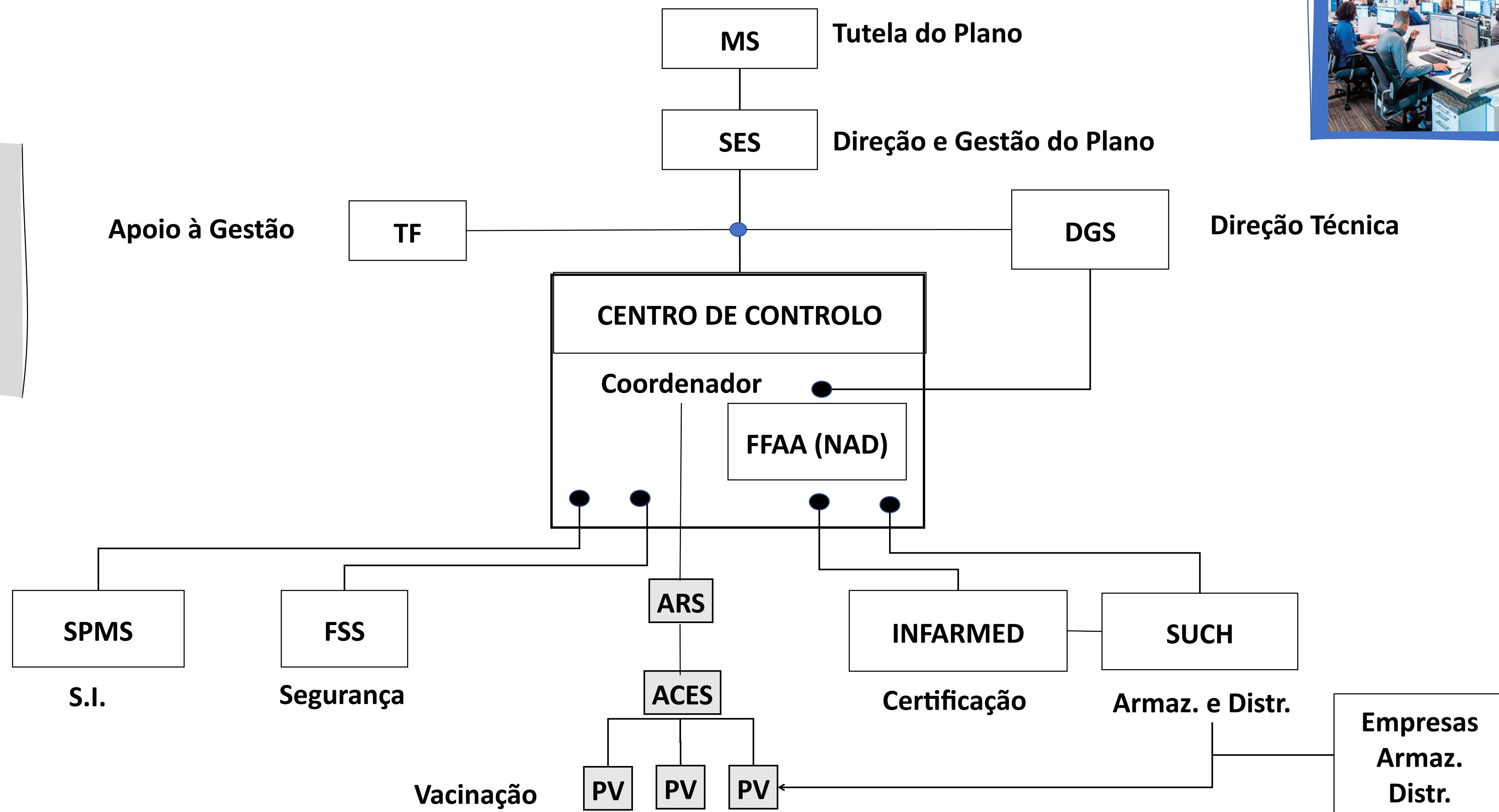
# PONTOS LOGÍSTICOS FULCRAIS



# PROPOSTA DE SISTEMA DE COMANDO E CONTROLO (C2)

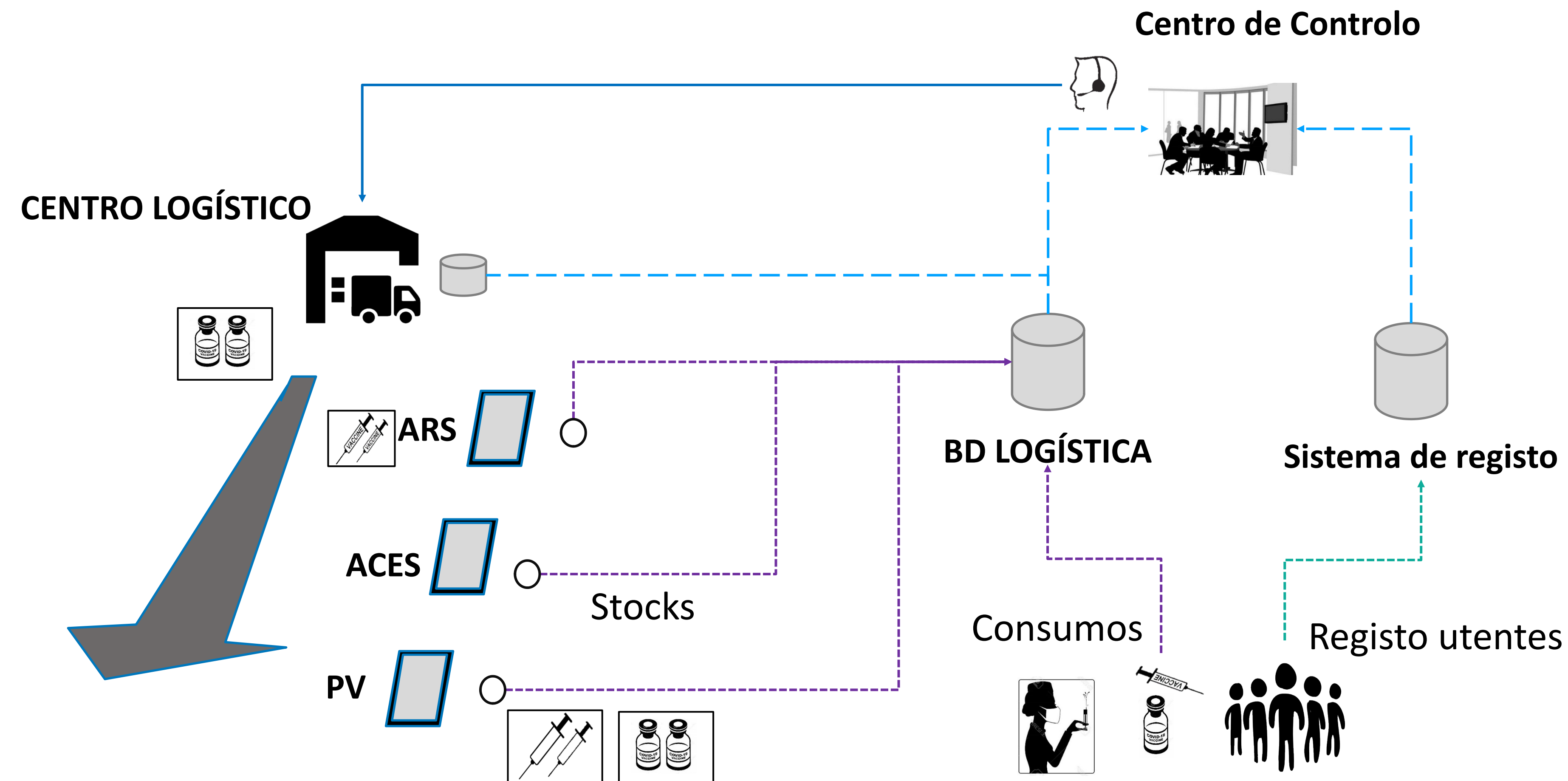


**UNIR**  
Logística  
Admin. Vac.

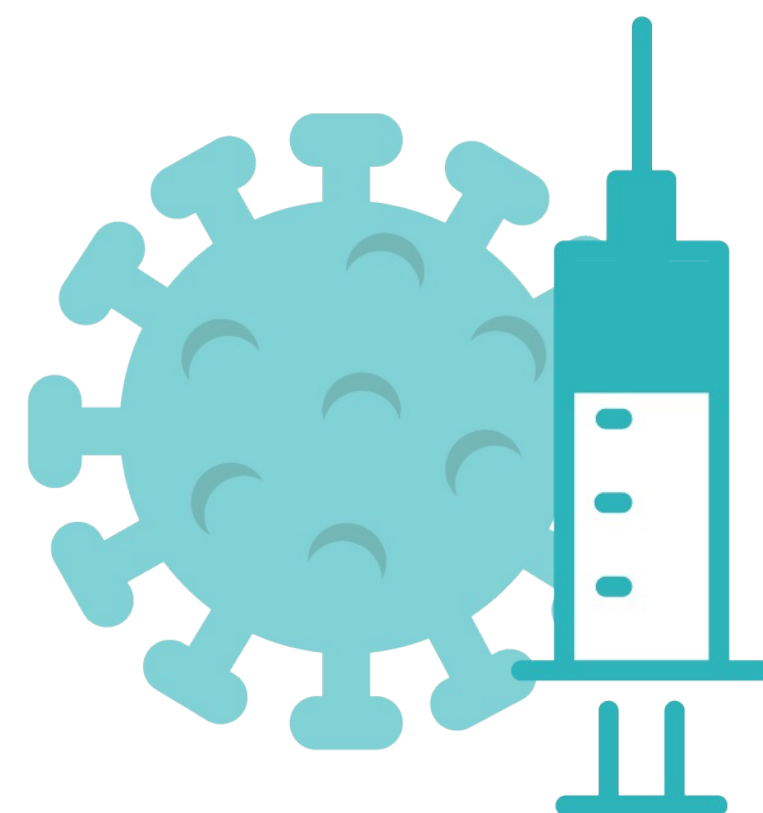


## ÂMBITO DE INTERVENÇÃO

## PRESSUPOSTOS



- Manutenção da cadeia de frio
- Georreferenciação das vacinas e viaturas
- Rastreabilidade em toda a cadeia de abastecimento
- Monitorização e controlo das operações
- Reporte diário da execução das entregas, estado das reservas e conservação das vacinas
- Interface com os centros de vacinação e controlo



**PLANO DE VACINAÇÃO**  
**COVID-19**

# PLANO DE SEGURANÇA

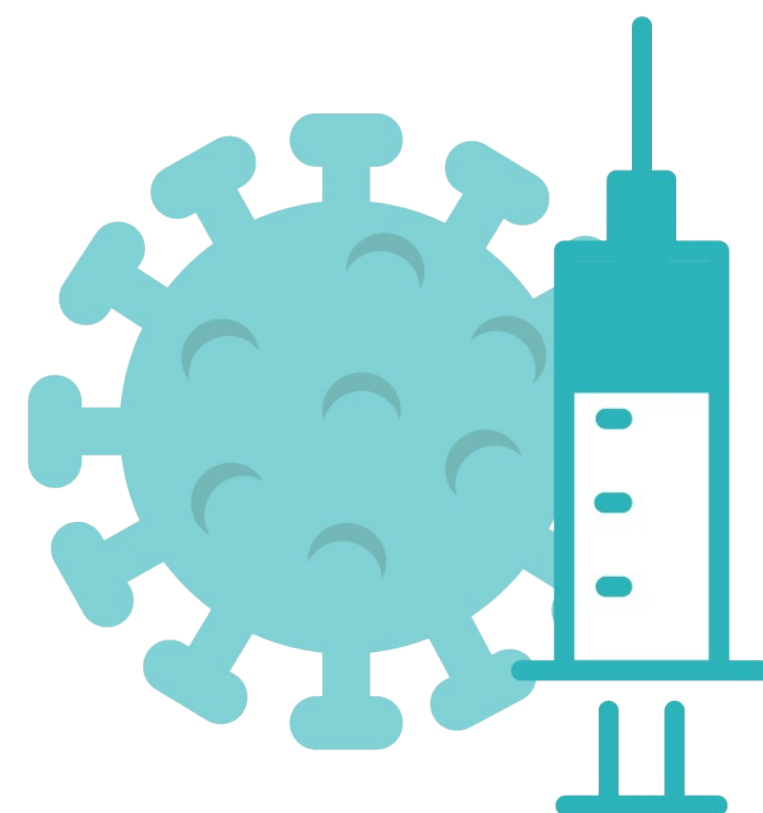
# SEGURANÇA FÍSICA

## PLANEAMENTO E SEGURANÇA FÍSICA DO PROCESSO

- **Segurança dos locais de armazenamento**
- **Segurança do transporte**
- **Segurança dos Centros de Vacinação**
- **Segurança das Pessoas (profissionais de saúde e utentes)**



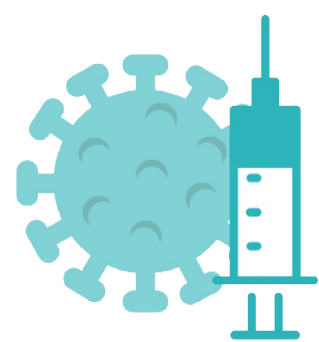
- **Acompanhamento e vigilância por parte das Forças de Segurança (GNR e PSP)**
- **Coordenação transversal do processo pela Autoridade Nacional De Emergência e Proteção Civil**
- **Articulação com as estruturas distritais e municipais**



**PLANO DE VACINAÇÃO**  
**COVID-19**

# PLANO DE COMUNICAÇÃO





**PROMOVER  
A ADESÃO DOS  
PORTUGUESES À  
VACINAÇÃO**

- Gerar confiança na população, garantindo a aceitação à vacina;
- Aumentar a literacia em saúde no âmbito da vacinação, através de informação regular, transparente e fidedigna;
- Combater a desinformação, fakenews, resposta a grupos anti-vacinação;
- Garantir um fluxo de comunicação com os profissionais de saúde;
- Avaliar e monitorizar em permanência a perceção pública da vacina e as barreiras à vacinação.

**APELO E  
INFORMAÇÃO  
SOBRE  
VACINAÇÃO**

**ENVOLVIMENTO  
DE  
STAKEHOLDERS**

**COMUNICAÇÃO  
COM  
PROFISSIONAIS  
DE SAÚDE**



## APELO E INFORMAÇÃO SOBRE VACINAÇÃO

### CAMPANHA MULTIMEIOS

Para população em geral e especial foco nos grupos de risco e influenciadores.

### PLATAFORMA AGREGADORA DE INFORMAÇÃO

Centralização de toda a informação essencial num só ponto para que não haja dispersão.

### LINHA DE APOIO

Para questões de cidadãos.

## ENVOLVIMENTO DE STAKEHOLDERS

### COLABORAÇÃO COM AUTARQUIAS LOCAIS

Envolvimento das autarquias, grande proximidade à população.

### CONTACTO COM ENTIDADES SOCIAIS

Envolvimento de entidades próximas da população, para um alinhamento e ampliação da mensagem.

### PARCERIA COM TECIDO EMPRESARIAL

Contacto com empresas e organizações empresariais que possam ter um papel de divulgar a informação junto de colaboradores e clientes.

## COMUNICAÇÃO COM PROFISSIONAIS DE SAÚDE

### MATERIAIS DE COMUNICAÇÃO INTERNA

Elaboração de materiais de comunicação internos, com mensagens principais, para garantir uniformidade da comunicação.

### PLATAFORMA AGREGADORA DE INFORMAÇÃO

Centralização de toda a informação essencial num só ponto para que não haja dispersão.

### LINHA DE APOIO

Para questões de profissionais de saúde, organizada e gerida pelas Ordens Profissionais.

# ARTICULAÇÃO COM OUTRAS ENTIDADES

## **Regiões Autónomas**

- Participação dos trabalhos da Task Force
- Replicação de todas as tarefas a nível regional
- Programação das entregas das vacinas nas Regiões Autónomas

## **Autarquias locais**

- Envolvimento da ANMP e ANAFRE para partilha de informação e suporte à execução do plano

## **Associações de doentes**



## PLANO DE VACINAÇÃO COVID-19

### **Gerir a Incerteza**

- Toda a estratégia tem de ser revista e atualizada, de acordo com a informação e o conhecimento disponíveis e confirmados

### **Gerar Confiança**

- A vacinação, como fator de sucesso na luta contra a pandemia de COVID-19



## PLANO DE VACINAÇÃO COVID-19



**REPÚBLICA  
PORTUGUESA**

DEFESA NACIONAL



**REPÚBLICA  
PORTUGUESA**

ADMINISTRAÇÃO INTERNA



**REPÚBLICA  
PORTUGUESA**

SAÚDE



**DGS** desde  
1899  
Direção-Geral da Saúde



**Infarmed**  
Autoridade Nacional do Medicamento  
e Produtos de Saúde, I.P.



Instituto **Nacional de Saúde**  
Doutor Ricardo Jorge



**SPMS**  
EPE  
Serviços Partilhados do Ministério da Saúde



**SUCH**

SERVIÇO DE UTILIZAÇÃO COMUM DOS HOSPITAIS